

Утверждена

(наименование документа об утверждении, включая наименования органов государственной власти или

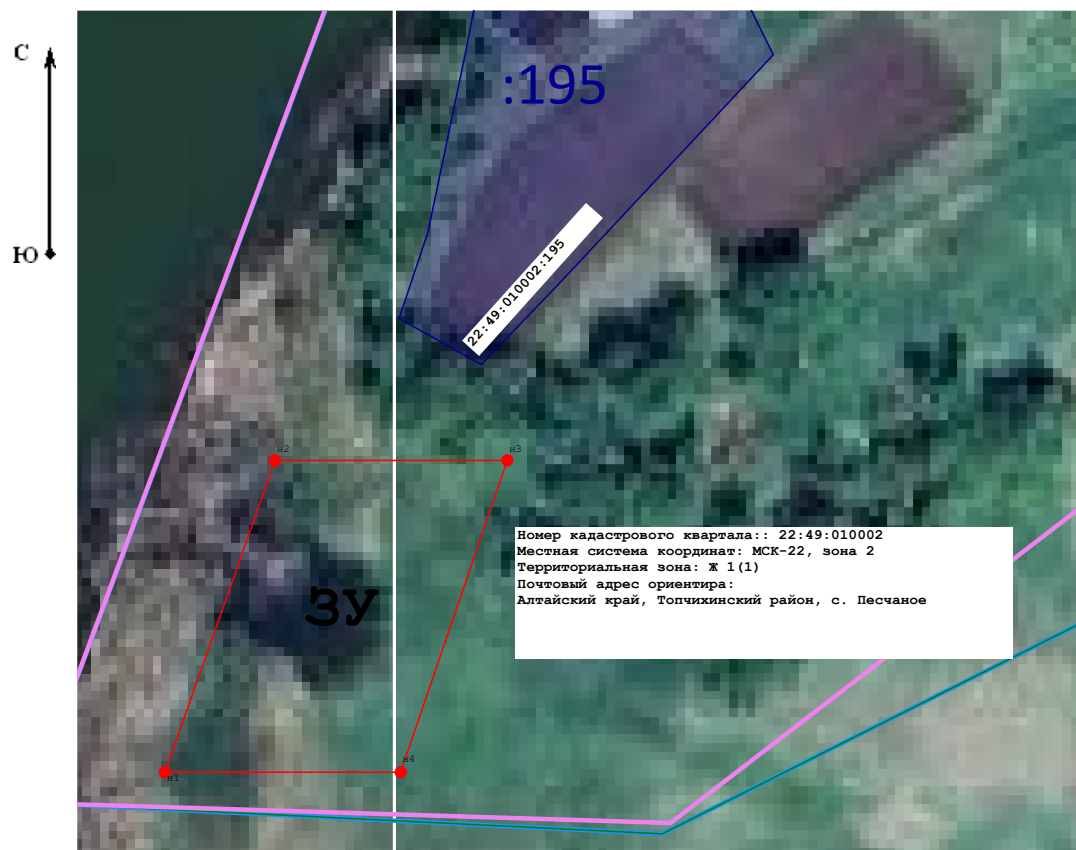
органов местного самоуправления, принявших решение об утверждении схемы или

подписавших соглашение о перераспределении земельных участков)

от _____ № _____


Схема расположения земельного участка или земельных участков на кадастровом плане территории

| Площадь земельного участка _____ 2 000 м² (указывается проектная площадь образуемого земельного участка, вычисленная с использованием федеральной государственной географической информационной системы, обеспечивающей функционирование национальной системы пространственных данных, которой является федеральная государственная географическая информационная система "Единая цифровая платформа "Национальная система пространственных данных" (далее - информационная система), или иных технологических и программных средств с округлением до 1 квадратного метра. Указанное значение площади земельного участка может быть уточнено при проведении кадастровых работ не более чем на десять процентов) | | | | | | | | | | | | | | |
|---|--|----------|----------|----------|----------|----|------------|----|------------|----|------------|----|------------|----|
| Обозначение характерных точек границ | Координаты, м (указываются в случае подготовки схемы расположения земельного участка с использованием информационной системы или иных технологических и программных средств. Значения координат, полученные с использованием указанных технологических и программных средств, указываются с округлением до 0,01 метра) | | | | | | | | | | | | | |
| | <table><tr><th>X</th><th>Y</th></tr><tr><th>1</th><th>2</th></tr><tr><td>н1</td><td>538 496,76</td></tr><tr><td>н2</td><td>538 548,44</td></tr><tr><td>н3</td><td>538 548,44</td></tr><tr><td>н4</td><td>538 496,76</td></tr><tr><td>н1</td><td>538 496,76</td></tr></table> | X | Y | 1 | 2 | н1 | 538 496,76 | н2 | 538 548,44 | н3 | 538 548,44 | н4 | 538 496,76 | н1 |
| X | Y | | | | | | | | | | | | | |
| 1 | 2 | | | | | | | | | | | | | |
| н1 | 538 496,76 | | | | | | | | | | | | | |
| н2 | 538 548,44 | | | | | | | | | | | | | |
| н3 | 538 548,44 | | | | | | | | | | | | | |
| н4 | 538 496,76 | | | | | | | | | | | | | |
| н1 | 538 496,76 | | | | | | | | | | | | | |



Масштаб 1:1 250

Условные обозначения:

- - характерная точка границы земельного участка, сведения ЕГРН о которой соответствуют требованиям, установленным в соответствии с частью 13 статьи 22 Федерального закона от 13 июля 2015 г. N 218-ФЗ "О государственной регистрации недвижимости"
 - - характерная точка границы земельного участка, сведения о которой отсутствуют в ЕГРН, местоположение которой определено при кадастровых работах (новая характерная точка)
 - - часть границы, сведения ЕГРН о которой позволяют однозначно определить ее положение на местности
 - - часть границы, местоположение которой определено при выполнении кадастровых работ
- 256** - Надписи кадастрового номера земельного участка
-  - Слой спутниковой карты
- 22:49:010002 - Номер кадастрового квартала